

立德修业 求知笃行



# 2024年 报考指南

国家公办高等职业院校

招生国标代码：12448



**北京农业职业学院**  
Beijing Vocational College of Agriculture

国家示范性高等职业院校

中国特色高水平专业群建设单位（A档）

教育部现代学徒制试点单位

北京高校就业工作先进单位

国家乡村振兴人才培养优质校

北京市特色高水平职业院校建设单位

科技部星创天地首批授牌建设单位

高职院校教学资源50强服务贡献50强



目录 CONTENTS

## 2024年报考指南

学校概况	1
招生专业设置	3
师资力量	4
产教融合	5
国际交流	6
良好设施	7
校园生活	8
<b>园艺园林学院</b>	9
园艺技术专业	10
园林技术专业	11
<b>动物科技学院</b>	12
动物医学专业	13
畜牧兽医专业	14
宠物医疗技术专业	15
动物医学（医学动物实验）专业	16



## 食品与生物工程学院 17

食品质量与安全专业	18
药品生物技术专业	19
食品检验检测技术专业	20

## 水利与土木工程学院 21

水利水电工程技术专业	22
给排水工程技术专业	23

## 商务与管理学院 24

旅游管理专业	25
会展策划与管理专业	26
国际经济与贸易专业	27
法律文秘专业	28

## 智慧农业工程学院 29

大数据技术专业	30
物联网应用技术专业	31
设施农业与装备专业	32



## 学校概况

北京农业职业学院是经北京市人民政府批准、教育部备案的全日制普通高等学校。拥有长阳、香山、清河、北苑四个校区，总占地面积近1300亩地。作为北京唯一一所农业类高职院校，坚持“立足首都，面向全国，服务‘三农’”的办学宗旨，坚守红色基因、农业基因、职教基因，践行立德树人根本任务和为党育人、为国育才使命，65年来源源不断培养了大批具有家国情怀、首都气派、工匠精神、担当自信的高素质农业技术技能人才。学校是国家级示范性高等职业院校，中国特色高水平专业群建设单位（A档）、国家乡村振兴人才培养优质校、教育部现代学徒制试点单位、科技部“星创天地”第一批运营主体单位、教育部职业院校数字校园建设试点学校、国家职教集团示范性培育单位，北京市特色高水平职业院校建设单位、首批北京高校绿色学校创建单位、北京高校就业工作先进单位，入选全国高职院校教学资源50强、服务贡献50强和第六届“中国高职50强”。



# 一校四区



# 四季如画



# 招生专业设置

## 园艺园林学院

- 1、园艺技术
- 2、园林技术

## 动物科技学院

- 1、宠物医疗技术
- 2、动物医学
- 3、动物医学(医学动物实验)
- 4、畜牧兽医

## 食品与生物工程学院

- 1、食品质量与安全
- 2、药品生物技术
- 3、食品检验检测技术

## 水利与土木工程学院

- 1、水利水电工程技术
- 2、给排水工程技术

## 商务与管理学院

- 1、旅游管理
- 2、会展策划与管理
- 3、国际经济与贸易(国际关务管理)
- 4、法律文秘

## 智慧农业工程学院

- 1、大数据技术
- 2、物联网应用技术
- 3、设施农业与装备

学校面向现代都市农业产业及乡村振兴发展需要，设置园艺园林、动物科技、食品与生物工程、水利与土木工程、商务与管理、智慧农业工程、通识教育和马克思主义8个二级学院，面向京内外招生，拥有全日制在校生7200余人。

学校瞄准国家发展重大战略和首都“四个中心”城市功能定位，形成了与都市农业产业契合度高、总体规模适合、布局结构合理的园艺技术、动物医学、食品安全、水利工程、智慧农业、现代服务、农村经营管理7个专业集群。

# 师资力量



在编教师  
400人



教授  
47人



高级职称  
59%



双师  
94.5%

现有在编教师400人，其中教授47人，高级职称占比59%，“双师”占比94.5%。现有院士专家工作室1个、国家级职业教育教师创新团队1个、北京市专业创新团队11个、北京市优秀教学团队4个，拥有国务院政府特殊津贴专家3人、教育部新时代职业学校名师（名匠）1人、黄炎培职业教育杰出校长和杰出教师各1人、全国农业农村系统先进个人1人、全国产业导师资源库技术技能大师1人、北京市“百千万人才工程”1人、北京市优秀教师及教学名师、职业院校专业带头人、优秀青年骨干教师等55人。

院士专家工作室 1 个

国家级职业教育教师创新团队 1 个

北京市专业创新团队 11 个

北京市优秀教学团队 4 个

国务院政府特殊津贴专家 3 个

教育部新时代职业学校名师（名匠） 1 个

黄炎培职业教育杰出校长 1 个

黄炎培职业教育杰出教师 1 个

全国农业农村系统先进个人 1 人

全国产业导师资源库技术技能大师 1 个

北京市“百千万人才工程” 1 个

北京市优秀教师及教学名师等 55 人

# 产教融合

## 校校、校地、校企合作



与园林局、房山区政府、农科院、农学院等紧密融合，提高办学质量

## 职教集团与市域产教联合体



与首农食品集团组建中国都市农业集团，与农业中关村园区组建市域产教联合体，深化产教融合

## 工程师学院



建设北京市工程师学院，实现了企业和专业“人才、资源、技术、政策”共建共享





# 国际交流

学校高度重视国际合作与交流，坚持走出去与引进来并举，积极发挥现代都市农业职业教育资源优势，服务国家“一带一路”和北京国际交往中心建设。在泰国设立海外分院，与俄罗斯沃罗涅日国立农业大学、德国宁堡农学院、韩国富川大学等27所职业院校和机构建立了长期稳定的合作交流关系。在俄罗斯设立农业技术培训中心，与荷兰朗蒂斯教育集团合作，服务“一带一路”，面向非洲国家开展农业技术技能型人才培养，境外办学案例入选中国职业教育质量年度报告。



泰国分院开学典礼及揭牌仪式



与马来西亚四所职业院校签署合作备忘录



第一届中荷花艺大赛合影



波兰学生来校学习交流



学生赴德国实践学习



俄罗斯沃罗涅日国立农大教师来我院研修

# 良好 设施



图书馆



学生食堂



游泳馆



健身房



现代化阅览室



羽毛球馆



绿色科技示范园



兰花实训室



多肉实训室



毛主席纪念堂志愿服务团队



全国园林景观设计施工技能大赛



运动会开幕式



社团联展



新疆融情实践团



中荷文化交流



清明游园会



茶艺表演

# 园艺园林学院



多肉温室



插花实训室



园林技术专业景观施工实训基地

园艺园林学院开设园艺技术、园林技术、环境艺术设计等3个专业。现有专任教师50人，其中，教授11人，副教授24人，博士及以上学历18人。园艺技术专业入选国家级职业教育教师创新团队，园林技术专业是北京市教学创新团队，园艺技术专业群是国家“双高计划”（A档）高水平专业群建设单位；都市园艺专业群是北京市特色高水平骨干专业（群）。园林技术专业是国家林草局职业院校林草类重点专业。园艺技术专业实训基地是国家级示范基地。首农西郊农场园艺工程师学院和京林园林工程师学院是北京市特色高水平实训基地（工程师学院和技术技能大师工作室）。

## 园艺技术专业（专业代码：410105）

### 专业特色

北京农业职业学院园艺技术专业是国家示范性高等职业院校重点建设专业，是教育部中国特色高水平高职专业（A档）、北京市双高重点建设专业，国家级职业教育教师创新团队。主要培养面向现代都市农业企业生产技术管理、市场运营、创意农业项目规划等岗位需要的懂规划，能生产，会经营、擅造景的综合型、实用型的高端技术技能型人才。



首农园艺工程师学院花艺大赛

### 主干课程

《植物生长与环境》、《花卉生产与应用》、《都市果品生产》、《都市蔬菜生产》、《园艺植物景观设计》、《园艺植物造景技术》、《插花艺术》、《园艺植物病虫害绿色防控技术》、《观光园艺》等课程。



第一届中荷“花艺”大赛

### 师资力量

本专业拥有一支教学水平高、实践能力强、科研成果多的双师型教师队伍，现有专兼职教师65人，其中教授13人、副教授12人；博士以上学历教师6人；双师型教师100%。

### 就业方向

现代农业观光园、种子公司、花卉公司、苗木公司、农产品与农资销售公司及农业技术推广部门，如北京首都农业集团有限公司、北京世农种苗有限公司、北京市农林科学院、北京天安农业发展有限公司、北京市花木公司等，工作岗位涉及园艺生产技术、农业观光园区管理、园艺产品市场营销等。



优秀毕业生代表哈雪娇

### 优秀毕业生代表

李迎春，北京市京西林场管理处主任

哈雪娇，北京市大兴区农业技术推广站、土肥工作站站长，正高级农艺师

李泽明，云南锦彩文化设计总监，洛思漫花艺美学首席设计师



## 园林技术专业 (专业代码: 410202)

### 专业特色

园林技术专业是国家示范性高等职业院校重点建设专业,是教育部中国特色高水平高职专业(A档)、北京市双高重点建设专业,全国职业院校林草类重点专业、北京市特色高水平都市园艺专业群重点建设专业、北京市园林工程师学院建设单位,立足首都生态文明、宜居城市建设,采用“三段三师双融合”人才培养模式,培养理论知识扎实、实践本领过硬的高素质技术技能型人才。

### 主干课程

《园林植物识别》、《园林植物造景》、《生态与环境》、《园林规划设计》、《计算机辅助设计》、《园林工程施工》、《园林工程测量》、《园林项目管理与工程预算》、《花卉生产与应用》、《园林绿地养护》、《园林植物保护》等课程。

### 师资力量

专业现有专任教师16人,博士学历4人、正教授3人、副教授8人。其中,黄炎培教学名师1人,国家技术技能大师1人,省级教学名师1人、优秀青年骨干教师1人,行业教学名师2人,北京市创新教学团队1个,双师比例超90%。

### 实训条件

专业具备景观营造智慧实训室3个、园林工程施工实训工厂1个、手工制图室1个、插花实训室1个,配备教学实训效果AI分析系统、实践教学行为AI分析系统、园林工程管理软件等应用软件130余个。

### 就业方向

对接园林产业需求,服务于国土绿化、市政园林、生态修复、乡村景观等领域,就职于苗木生产单位、规划设计单位、企事业行政单位中的苗木培育、园林设计、园林施工、园林养护、项目管理、智慧园林、花艺设计等岗位。

### 优秀毕业生代表

闫建兴,昌平兴寿兴林绿源集体林场,技术副场长  
郑艺,钓鱼台宾馆管理局植物养护部  
党佳旗,北京农学院硕士在读



园林技术专业景观设计智慧教室



立体花坛作品



优秀毕业生代表党佳旗

# 动物科技学院



动物医院手术室



外科手术实践教学



教学动物医院

动物科技学院开设动物医学专业、畜牧兽医专业、宠物医疗技术专业、动物医学（医学动物实验）等专业，师资力量雄厚，现有教师54人，其中教授12人、副教授20人、高级实验师7人；教师学历层次高，博士后2人、博士研究生8人、硕士研究生37人。设有中国农业大学李德发院士领衔的动物科学院士专家工作室。

动物科技学院现有生态养殖园、畜牧兽医湖畔实训园、教学动物医院、动物胚胎移植应用技术中心、现代化种禽繁育中心、宠物驯养中心和兽药生产与检测实验室等校内综合实训基地。与北京顺鑫控股集团、首农集团、新瑞鹏宠物医疗集团、北京华阜康生物科技股份有限公司、北京天星调良国际马术俱乐部有限公司等51家国内知名企业签订校企合作协议书，联合开展基地共建，为师生教育教学、科研实践、技能培训提供了良好的平台。





## 动物医学专业 (专业代码: 410301)

### 专业特色

- ★北京市首批特色高水平骨干专业(群)建设核心专业
- ★课程设置与执业兽医资格考试内容高度匹配

### 主干课程

动物生理、动物病理、动物药理、动物外科、动物产科、动物寄生虫、动物内科、临床诊断、宠物疾病诊治、牛病防治、禽病防治、猪病防治、动物卫生检验、兽医法规等课程。

### 师资力量

动物医学专业现拥有教授3名,副教授4名、讲师2名,其中博士2名,硕士6名,均为双师型教师,9名教师均具有国家执业兽医资质。动物医学专业拥有北京市高校教学名师1名,北京市职业院校骨干教师1名。

### 实训条件

动物医学专业拥有动物医学检测实训室、教学动物医院、教学牧场等校内实训基地和多家紧密型校外实训基地。实验室配备彩色B超、全自动生化仪、动物呼吸麻醉机等先进的实验教学仪器设备。

### 就业方向

就业单位主要包括中国动物疫病预防控制中心、中国兽医药品监察所、北京及全国各地市出入境检验检疫局、首都机场海关动物检疫处、中国科学院动物所、中国科学院微生物所、中国农业科学院畜牧研究所、北京市农林科学院畜牧兽医研究所、农业部兽药残留检测中心、农业部下属各重点实验室、首农集团、中国牧工商集团公司、北京各区县动物疫病预防控制中心以及宠物医院。

### 优秀毕业生代表

- 郝欣雨,农业部奶及奶制品质量监督检验测试中心
- 张磊,北京全心全意动物医院院长
- 郭虹彩,维威博科动物医疗诊断科技(北京)有限公司



动物解剖实践教学



骨科大赛



优秀毕业生代表张磊





## 畜牧兽医专业（专业代码：410303）

### 专业特色

- ★ 国家示范性（骨干）职业院校建设重点专业
- ★ 北京市首批特色高水平骨干专业群建设专业之一
- ★ 侧重动物科学和动物医学专业技能相融合

### 主干课程

动物解剖、动物微生物、动物病理、动物药理、动物传染病、动物营养与饲料、动物生产技术、宠物及特种动物养护、动物胚胎与繁殖、动物影像技术、动物疾病诊治、动物防疫检疫技术、动物实验技术、分子生物学等课程。

### 师资力量

专业授课教师均为双师型教师，既有高校教师资格证，也有专业技术人员资格证和一线工作经验，含教授3名，副教授8名，讲师1名，高级实验师2名，其中博士4名、硕士9名。授课教师在不同的专业领域各有所长，多名教师获职业技能大赛“优秀指导教师奖”；专业教师也曾获北京市以及国家级教学能力比赛一、二等奖、全国农业职业教育教学成果奖二等奖、市科技推广二、三等奖等。

### 就业方向

学生毕业后可考取执业兽医师和动物繁殖员职业资格证书，可从事动物生产、动物繁殖、检验检疫、动物医学实验及特种动物养护等工作。

学生就业的政府及国家企事业单位有中国兽药监察所、各区县动物防疫技术推广站、各区县农业综合执法队、北京动物园，以及中国农发集团、首农食品集团、首旅集团的国企单位等。

学生就业的科研院所所有中国医学科学院医学实验动物研究所、中国科学院动物研究所、微生物研究所及北京大学实验动物中心等。

### 优秀毕业生代表

- 郭桐同，中国兽医药品监察所
- 刘 帅，农效禽业有限公司技术经理
- 马博宇，执业兽医师，北京动物园
- 马文奎，新疆农业大学硕士研究生在读，参与申请专利5项，授权2项



校内马场实训基地



学生受邀录制央视电视节目《开心动物城》



实训基地：首农集团中育种猪有限公司



## 宠物医疗技术专业 (专业代码: 410305)

### 专业特色

- ★ 专业为国家级示范校重点建设专业
- ★ 北京市重点建设专业
- ★ 北京市特色高水平骨干专业(群)建设重点专业

### 主干课程

诊疗技术类课程、宠物美容类课程、动物医院管理类课程和动物驯养类课程。其中,诊疗技术类课程是专业核心课程,主要包括宠物临床诊断、实验室诊断、宠物影像技术、宠物外科手术、宠物疾病治疗技术、中兽医基础等课程。

### 师资力量

拥有北京市教学创新团队1个,专任教师9名,专职实验指导教师2名,企业专家兼职教师23名。其中教授2名、副教授4名,高级兽医师2名,均具有硕士以上学历(其中博士2名)。专业所有教师均获得执业兽医资格证,长期从事一线临床工作,其中6人为北京市执业兽医继续教育讲师,4人被评为北京市“杰出青年兽医”,2人获得“行业特殊贡献奖”,1人被评为“北京市职教名师”,4人获得北京市教学技能大赛一等奖。

### 实训条件

拥有校内实训基地2处:动物驯养中心和教学动物医院。其中教学动物医院占地约700平米,设有3个住院部,2个大型化验室、1个专业美容教室、1个大型的专业手术室以及诊室、免疫室、美容室、超声检查室、X光室、治疗区等完善的诊疗区域,可以满足日常诊疗、常规教学、实习实验等多种功能。此外,专业分别于北京市近100家动物医院达成合作协议,成为宠物医学专业校外实训基地。

### 就业方向

通过三年的学习和实践,学生熟练掌握宠物疾病诊疗技术,可以胜任动物医院门诊、化验室、手术室、X光室等岗位的工作,逐步成为兽医助理、宠物医生;同时具备宠物美容、护理、训练等基础知识,了解动物医院管理流程,胜任相关公司店长、区域经理等工作职位。



外科手术实操训练



美容实践学习



学生参加影像技能大赛获特等奖

## 动物医学（医学动物实验）专业（专业代码：410301）

### 专业特色

- ★北京市首批特色高水平骨干专业群建设专业
- ★唯一开设本专业的高职院校
- ★行业人才需求量大，毕业生供不应求
- ★就业平台高，工作环境好，科研能力强，进修机会多

### 主干课程

动物病理、动物药理、动物微生物与免疫学、外科与外科手术、动物细胞培养技术、分子生物学、动物实验技术、动物医学诊断与检验技术、疾病动物模型制作技术等。

### 师资力量

本专业师资力量雄厚，包括教授2名，副教授3名；专任教师学历层次高，其中博士后1名，博士2名，硕士2名；双师型教师比例100%；专业拥有北京市职教名师1名；有4名教师在国家或市级学术团体/行业协会担任常务理事或理事，3名教师具有国家颁发的执业兽医资质，1名教师被行业认证为中国兽医病理学家。教学团队连续两年在全国职业院校教学能力大赛中获得二等奖。

### 就业方向

毕业生就业方向广泛，涉及生命科学、医学、生物安全、药物研发、食品安全、农业和环境等领域。主要就业单位包括中科院、军事医学科学院等相关科研院所，生物医药企业和动物医院等。毕业生人数远不能满足行业技术人才的需求。部分优秀毕业生可直接专升本考入北京农学院动物医学专业本科学习，或在工作中升本读研。

### 优秀毕业生代表

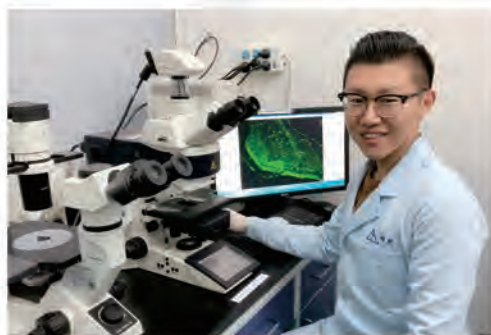
- 邓然，中国医学科学院北京协和医院医学实验动物研究所主管技师  
吴亚东，北京迈迪思维生物技术有限公司实验室主管  
王凯悦，中国科学院动物研究所科研助理  
张颖，北京大学医学部实验动物科学部科研助理  
陈春雨，中国科学院遗传与发育生物学研究所动物实验中心助理实验师  
卢秋翰，荷兰乌得勒支大学兽医学院研究生



教师现场指导学生实训



学生参加技能大赛



优秀毕业生邓然

# 食品与生物工程学院



食品与生物工程学院开设食品质量与安全、食品检验检测技术、药品生物技术、绿色食品生产技术等4个专业。学院共有教职工46人，其中专任教师37人，平均年龄42岁，100%为双师型教师。其中教授10人，副高职称21人。博士18人，硕士16人。拥有北京市教学名师1人，北京市课程思政教学名师1人，北京市青年英才1人、北京市专业带头人3人，北京市优秀青年骨干教师4人，首都市民学习之星1人，多人在食品产业、生物技术、轻工行指委、教指委以及下设专指委任委员等职。

拥有国家食品安全虚拟仿真实训中心、食品安全检测中心、食品加工综合实训中心、生物技术中心四个校内实训基地，设有色谱分析、理化分析、感官品鉴、生物制剂等实训室22个；拥有稻香村，小丽都焙烤食品校外实训基地。与中国检验检疫科学研究院、中粮集团、首农集团等50余家大型企业开展课程教学、实习实训、技术研发、社会服务，形成支撑食品安全专业群实践育人产教融合基地。

## 食品质量与安全专业（专业代码：490102）

### 专业特色

北京市特色高水平专业群—食品安全专业群重点专业、北京市创新教师团队专业、教育部“1+X”粮农食品安全评价职业技能等级证书试点专业、学院红旗党支部建设专业。

### 主干课程

食品加工与质量监控  
食品质量安全检测技术  
食品营养物质检测技术

食品安全快速检测技术  
食品分子生物学检测技术  
食品风险评估与安全管理



学生技能大赛

### 师资力量

现有专业教师15名，其中博士8名，硕士以上学历占比100%，双师比例96%；教授3名，副教授8名，北京市食品安全特色高水平专业群带头人1名，北京市优秀青年骨干教师1名，教育部“1+X”粮农食品安全评价职业技能等级证书实施专家指导委员会秘书长1名，北京食品学会食品营养与健康专业委员会副主任委员1名，科技部国家重点研发计划项目“食品安全关键技术研发”评审组专家1名，全国食品工业行指委“食品安全与检测”专业教指委委员兼副秘书长1名。



教师团队

### 就业方向

面向食品市场监督管理部门、食品质量安全检测部门、科研院所、食品生产企业、大中型餐饮企业等相关行业，主要就业单位有北京市市场监督管理局、中国农业科学院、农业部农产品质量监督检验测试中心、中国检验检疫科学研究院、中粮集团营养健康研究院、北京首农食品集团有限公司、北京稻香村食品有限责任公司、北京三元食品股份有限公司、百胜餐饮集团、金拱门（北京）有限公司、华测检测认证集团股份有限公司、谱尼测试集团股份有限公司等企业事业单位。



理化分析实训室

### 优秀毕业生代表

田 浩，北京稻香村食品有限责任公司，产品经理  
潘塞超，农业部农产品质量监督检验测试中心（北京），实验室主管  
王 震，中国检验检疫科学研究院，助理实验师  
范易真，中国农业科学院，科研助理

## 药品生物技术专业 (专业代码: 470102)

### 专业特色

国家示范性高等职业院校、中央财政重点支持专业,北京市特色高水平专业群,北京市高职院校生物技术专业创新团队,北京市职业院校课程思政示范课程、教学名师及教学团队,全国“巾帼文明岗”,北京市高端技术技能人才贯通培养试点专业。

### 主干课程

细胞生物学、微生物技术、生物化学、分子生物学、发酵生产技术、免疫学技术、基因操作技术、药用植物组培技术、细胞培养技术、生物制品生产与检测、生物分离与纯化、生物药物制剂、生物药物分析与检测、生物医学检验技术、药品生产质量管理、药理学基础等课程。

### 师资力量

现有专任教师8人,其中教授2人,副教授4人,高级实验师1人,具有博士学位的教师5人;2人入选职业教育国家级教学成果奖评审专家、全国职业院校技能大赛教学能力比赛评审专家及北京市自然科学基金评审专家,另有全国生物技术职业教育指导委员会委员1人,北京市高等学校“教学名师”1人,北京市药品生物技术专业带头人1人,北京市“英才计划”1人。

### 就业方向

1、生物制药:北京地区生物医药及相关领域,从事生物药物的新产品开发设计、生产、质量控制、技术服务和销售等工作;

2、生物(医学)检测:在生物产品质量控制部门、技术监督部门、各大医院、第三方检验机构从事生物(医学)检验、精准医疗及相关产品开发生产等相关工作;

3、生物技术应用与服务:高校、科研院所及生物技术公司,从事基因测序、合成、鉴定、克隆、表达以及生物大分子的分离纯化等生物技术实验室相关工作。

### 优秀毕业生代表

张琪,中共北京市委统战部综合事务中心干事  
张旭,中国医学科学院医学实验动物研究所主管技师  
李亮,中生北动(北京)科技发展有限公司总经理  
王晨尧,农业农村部科技发展中心检测中心办公室主任



校内实训基地--生物制剂实训室



中生北动(北京)科技发展有限公司挂牌及学生实习



校外实训基地--百新基因工程  
抗体600平米中试车间

## 食品检验检测技术专业 (专业代码: 490104)

### 专业特色

中国特色高水平专业群建设单位(A档)、国家示范性高等职业院校、北京市特色高水平专业群食品安全专业群重点专业,北京市职业院校食品营养与检测专业创新团队,首批“1+X”食品合规管理职业技能等级考核站点,国家示范性虚拟仿真实训基地,教育部认定的食品营养与安全应用技术协同创新中心。

### 主干课程

食品感官检验技术、食品仪器分析技术、食品安全检测、食品微生物检验技术、食品快速检测技术、食品营养物质分析、分子生物学检测技术、食品标准与法规、食品安全与质量控制、食品营养与安全等课程。

### 师资力量

本专业师资力量雄厚,拥有一支学历层次高,教学经验丰富,科研能力强的双师型师资队伍。现有教师11名,其中教授3人,副教授5人,博士4人,双师教师比例占100%。发表论文200余篇,其中核心期刊近110篇,SCI收录30篇、EI15篇,专利20余项,主编教材32部,主持省部级、市级等各项课题80余项,获省部级教学成果一等奖2项,市级获奖20项,北京市农业技术推广奖一等奖等。

### 就业方向

1、食品安全检验检测,在国有、民营及第三方食品检测中心从事食品安全检验检测工作,如农业部农产品质量安全检测中心,中国检验检疫科学研究院、东城区食品药品监督管理局、华测集团等。

2、食品营养与配餐,在中小学校、幼儿园、各大医院等从事中小學生、幼儿和慢病人群营养食品食谱设计和配餐,如北京小学、安贞医院、朝阳区疾病预防控制中心、北京空港食品公司等。

3、食品质量安全管控,在连锁餐饮、连锁便利店、食品公司从事供应商食品质量安全风险管控工作,如北京三元食品集团有限公司、蜜雪冰城、吉野家、7-11便利店等。

### 优秀毕业生代表

王瑞琪,北京农林科学院农产品加工与食品营养研究所,科研助理

朱昊宁,北京市东城区食品药品监督管理局,食品药品监察员

闫安,首农集团三元食品股份有限公司质检员,原料乳检验员

王子忱,北京空港食品公司,质量安全员



北京市食品营养与检测专业创新团队



元素分析实训室



优秀毕业生代表朱昊宁

# 水利与土木工程学院



校内水利水电主题水文化长廊



水环境检测实训基地



校企共建水利工程专业群BIM实训室

水利与土木工程学院开设水利水电工程技术、给排水工程技术、建筑工程技术、水环境智能监测与治理等4个专业。学院紧扣首都需求，重点培养水利建设、市政工程与建筑行业的优秀人才。

学院现有教职工37人，专任教师中教授2人，副教授17人，博士7人，博士后2人。学院深化产教融合，推进水利工程专业群、北京排水集团给排水工匠技师学院、清河水利建设工程师学院三项北京市职业院校特色高水平骨干专业群和实训基地建设项目。建有水利工程BIM实训室等实验设备先进、实训器材精良、满足学院各专业人才培养需求的校内实训场所12处，建有校外实训基地55家。



## 水利水电工程专业技术专业 (专业代码: 450203)

### 专业特色

- ★教育部“央财”项目建设专业
- ★北京市唯一高职水利专业, 历史悠久
- ★北京市特高专业群龙头专业
- ★北京市工程师学院建设专业
- ★北京市专业创新团队
- ★北京市优秀教学团队
- ★北京市示范基地建设专业

### 主干课程

建筑材料、工程测量、水文水力应用、工程识图与CAD、水利水电工程施工技术、施工组织、施工项目管理、工程造价与投标、节水灌溉技术、水工建筑物运行与维护、BIM技术等课程。

### 师资力量

专业专任教师14人, 其中教授2名, 副教授8名, 博士4名(博士后2名), 硕士9名。所有教师均具备双师资格, 教学、实践经验丰富。常年聘请企业一线高级工程技术管理人员兼职授课。常年聘请企业一线高级工程技术管理人员兼职授课。

### 实训条件

校内建有工程施工仿真、水环境检测、BIM、工程质量检测、工程造价与招投标等实训基地, 同时与企业保持紧密合作, 共建共享校外实习实训和职场体验基地, 目前已签约合作企业包括北京清河水利建设集团、北京京水建设集团、北京城市排水集团等14家。

### 就业方向

北京市城市河湖管理处、北京市京密引水管理处、北京清河水利建设集团有限公司、北京通成达水务建设有限公司、北京金河水务建设集团有限公司、北京京水建设集团有限公司、北京市朝阳水利工程有限公司、北京城市排水集团、北京市自来水集团、北控水务集团有限公司等。

### 优秀毕业生代表

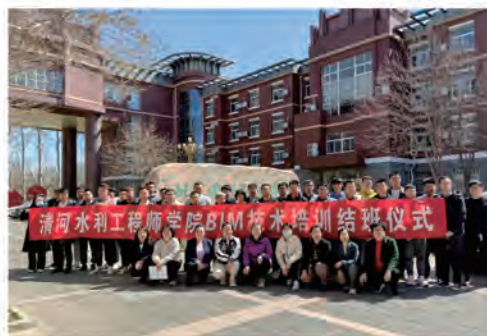
- 高 嘉, 北京清河水利建设集团有限公司副总经理
- 卢瑞林, 北京市市政专业设计院
- 方 旭, 东北电力大学研究生院在读



学生获得北京市技术能手称号



校企联合举办工程测量大赛



专业开展BIM技术培训



## 给排水工程技术专业 (专业代码: 440602)

### 专业特色

- ★北京排水集团高技能人才订单班专业
- ★北京市特色高水平实训基地建设龙头专业
- ★北京市特色高水平专业群建设专业
- ★北京市课程思政示范课教学团队
- ★教育部资源库《水生态修复技术》建设专业
- ★教育部“1+X”污水处理职业技能等级证书试点专业

### 主干课程

《水处理工程技术》、《泵站与运行维护》、《给排水管道工程》、《污泥处理处置技术》、《水质检验技术》、《水厂运行与管理》等课程。

### 师资力量

本专业有专任教师7人,其中博士3人、中国农村供水专家3人、北京市课程思政示范课教学团队、学院专业教学创新团队、双师型教师比例100%、拥有全国劳模、全国五一劳动奖章获得者、世界技能大赛选手等优秀的企业兼职教师。

### 实训条件

实训基地场所充足,可充分满足专业实践教学的需要。

校内:水环境检测实训基地、直饮水深度处理实训室、污水处理实训基地、综合节水实训基地、BIM实训室、测绘实训室、施工仿真实训室等10多个实训室。

校外:北京排水集团、北京天利弘远、北京万泉清源、北京朝阳水利等17家校企合作单位。

### 就业方向

毕业生可以到城市规划设计部门、经济管理部门、环保部门、工矿企业等从事规划设计、施工管理方面的工作,也可以在市政工程设计研究院、建筑和其他专业设计院、城市规划设计研究院、水务局、环境保护和市政公用事业等部门、市政和建筑工程公司、环保设备公司、高校和科研院所等单位工作。就业单位包括北京排水集团、北京市天利弘远机电有限责任公司、北京市朝阳区水利工程有限公司等。

### 优秀毕业生代表

史舸航,北京市十三陵水库管理处,获得“北京水务青年”荣誉称号

樊旭璐,中国中钢集团有限公司,获得“北京建工青年”荣誉称号

马 骁,北京市门头沟水务局



市政给排水实训基地

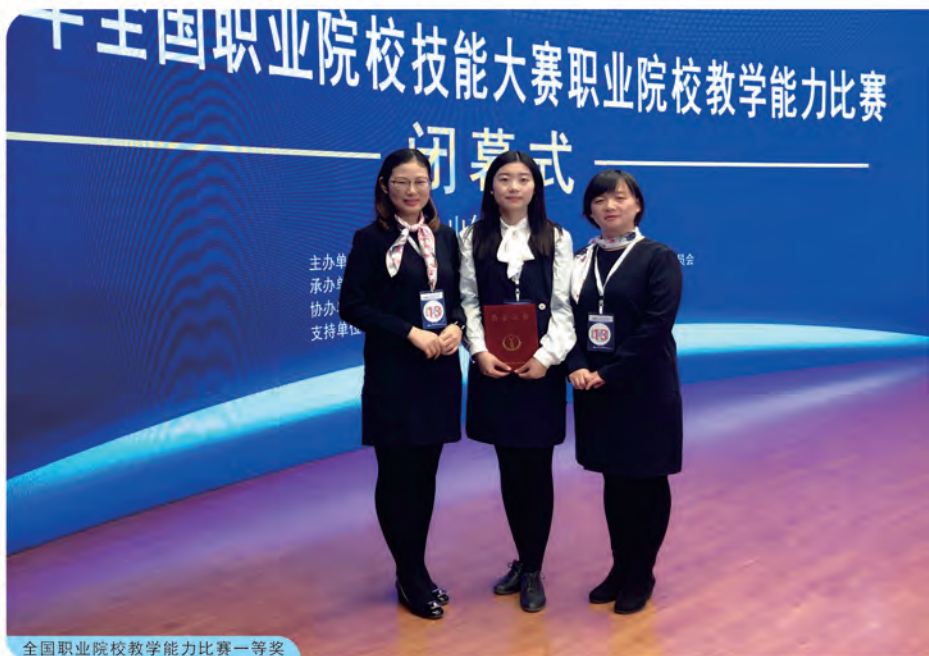


工程施工仿真实训室



优秀毕业生代表樊旭璐

# 商务与管理学院



商务与管理学院开设会展策划与管理、现代物流管理、国贸与电商、大数据与会计、法律文秘、旅游管理等13个专业，其中教育部第二批现代学徒制试点专业2个，培养三年制高职、五年制及村务管理、高素质农民等多种类型学生，在校生2431人。学院现有教师103人，高级职称占比57.3%，拥有全国农业职业教育教学名师1人，北京市中青年骨干教师4人及全国休闲农业智库专家、物流职教名师、首都最美巾帼奋斗者各1人。拥有北京市教学创新团队2个，获得教学能力国赛一等奖及多项教育教学奖项。现有校内实训室26个及环球度假区、中青旅、北京报关协会、物美等几十家校外实训基地。



## 旅游管理专业 (专业代码: 540101)

### 专业特色

“课程+证书”双证书学习，所学即所用。课程设置与职业技能等级证书紧密结合，教育部“1+X”研学旅行策划、旅行策划证书制度试点专业。

“项目+竞赛”双途径打磨，学生即选手。课上引入企业真实项目，让学生了解企业工作岗位流程，积累实战经验；通过北京科技小院、互联网+创新创业、导游、茶艺大赛锤炼专业本领。

### 主干课程

《景区开发与管理》、《休闲活动策划》、《旅游产品设计》、《旅游线路设计》、《研学旅行策划与管理》、《研学旅行课程设计》、《全国导游基础》、《地方导游基础》、《北京主要景点及导游模拟》、《旅游摄影与剪辑》等课程。

### 师资力量

旅游管理创新团队，7名专任教师，其中教授1人、副教授5人，高级职称占比85.7%，具备海外学习和教育背景教师达71.4%，100%双师型队伍，北京市专业带头人1名，全国休闲农业智库专家1人，全国高级导游、故宫国博高级精讲师1人，高级评茶员2人、研学导师3人，教师教学能力比赛国家级一等奖、北京市一等奖等3项。

### 实训条件

旅游综合实训室、导游模拟实训室、酒店前厅实训室、茶艺实训室、形体实训室、调酒实训室，为专业学生提供真实优质的实训环境，提升实践技能。

### 就业方向

知名企业：环球度假区、星巴克、喜来登大酒店、大潮研学公司。央企及事业单位：中青旅、海淀科普协会、博物馆（北京市档案博物馆、周口店猿人遗址博物馆等）、公园（颐和园、玉渊潭、陶然亭等）。

知名旅游互联网企业：携程网、去哪儿网、同程网。

### 优秀毕业生代表

刘星辰，延庆区千家店镇人民政府，公务员

唐玉雪，北京市档案馆，讲解员

刘安祺，喜来登酒店，餐饮部门经理

李美星，环球度假区



与环球影城签订校企合作协议



北京市中华茶艺大赛获奖作品“茶香四合院”



央企中青旅企业实践

## 会展策划与管理专业（专业代码：540112）

### 专业特色

全国十佳会展优秀院校、国家职业教育会展专业教学资源库参建单位、全国会展职业经理人团体标准起草单位、京津冀会展产学研合作联盟单位。

体系完善·特色鲜明 学院现代学徒制试点，采用“课程协同+技能贯通”实践教学与“一主线、两阶段、三递进”工学交替模式。本专业教学资源库入选2023北京市职业教育专业教学资源库。

产教融合·实力突出 与会展全产业链优质企业、行业协会达成多维深度合作，为世博会、服贸会、世界交通大会、浪琴马术大师赛等提供60余次服务，与企业共建教育部供需对接就业育人项目。

### 主干课程

《大型活动策划与组织》、《会议策划与运营管理》、《展览实务》、《会展营销实务》、《会展客户关系管理》、《会展文案写作》、《展示工程与设计》、《平面设计》、《婚庆策划实务》、《体育赛事管理》、《新媒体技术》、《视频制作》等课程。

### 师资力量

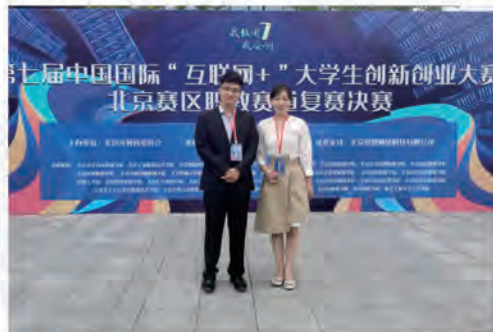
专业拥有100%“双师”型教师队伍，专任教师5名，其中副教授2名；学历结构合理，博士1名，硕士4名；拥有会展高级职业经理人4名，设计师1名。参加全国职业院校技能大赛职业院校教学能力比赛，获国赛一等奖。

### 就业方向

中青博联整合营销顾问股份有限公司、中展励德国际集团有限公司、北京漫族文化传播有限公司、房车世界（北京）科技有限公司、百合幸福文化发展有限公司、北京东恒会展服务股份有限公司、国家会议中心、农业展览馆、亦创国际会展中心、贸促会商业行业分会、中国烘焙食品协会、中国电子学会等。

### 优秀毕业生代表

许 栩，北京和丰致远公关顾问有限公司，高级客户经理  
岳欣欣，自主创业，成立北京助和文化传媒有限公司  
付新蕊，新农金投资管理（北京）有限公司，新媒体经理  
徐文杰，北京迈恒和泰展览有限公司，项目经理  
宋诗浩，中国船舶集团综合技术经济研究院，高级美编  
赵 硕，北京许飞二十六度音乐工作室，执行经纪



互联网+创新创业大赛北京赛区一等奖



会展2111班北京市先进班集体



2023绿色农业推动乡村振兴  
可持续发展论坛主创团队

## 国际经济与贸易专业（国际关务管理）（专业代码：530501）

### 专业特色

- 1、采用“数字商务联盟订单班”形式培养。
- 2、北京报关协会常务理事单位、阿里巴巴数字贸易人才基地、京津冀电子商务联盟产教联盟院校、国际商务人才战略合作联盟理事单位、天津市现代服务贸易职业教育集团理事单位、全国直播电商职教集团成员单位、高水平数字化人才孵化项目基地、与京东物流共建国际贸易产教融合示范基地。
- 3、获得国赛项目“互联网+国际贸易综合技能”赛项三等奖，为北京该项目唯一获奖单位。
- 4、岗课赛证教学成果丰富，跨境电商B2B数据运营、跨境电商B2C数据运营、电子商务数据分析、农产品电商运营等技能等级证书试点单位。



阿里巴巴跨境电商B2B人才项目合作签约仪式

### 主干课程

外贸单证操作、电子商务数据分析、进出境通关实务、短视频与直播运营、跨境电商B2B基础、跨境电商B2C实务、商品归类实务、外贸业务综合实训等课程。



2022互联网+国际贸易综合技能团体三等奖

### 师资力量

所有教师均为硕士研究生以上学历，高级职称达86%，均去加拿大等国访学。跨境电商B2B数据运营、跨境电商B2C数据运营、电子商务数据分析和农产品电商运营四个职业技能等级的培训师，指导学生参与“互联网+国际贸易综合技能”、“关务技能”和“货运代理”等多项技能竞赛获奖。



优秀毕业生代表张博瑞

### 就业方向

北京报关协会百强会员单位和外贸综合服务企业  
中国服务贸易协会、北京电子商务协会、中国连锁经营协会和中国百货商业协会会员单位  
银行证券等金融企业  
京东平台和阿里巴巴国际站平台内外贸一体化生态企业

### 优秀毕业生代表

徐明灏、黄晨轩、李昊，阿里巴巴国际站盛唐佳业公司  
冯博，北京慧聪公司  
张博瑞，加拿大圣力嘉学院学士，KASE公司进出口主管，在职创立青山贸易公司

## 法律文秘专业（专业代码：580402）

### 专业特色

1、校政合作，北京市高级人民法院挂牌的法院系统书记员培养基地，连续17年为北京市各级人民法院培养输送百余名合格书记员。

2、学院重点建设专业，打造以“法律+文秘+速录”技能培养为特色，专业建设水平居于北京市同等专业前列。

### 主干课程

法理学、宪法、民法理论与实务、刑法理论与实务、商法理论与实务、行政法与行政诉讼法理论与实务、刑事诉讼法理论与实务、民事诉讼法理论与实务、法律文书写作、速录、秘书原理与实务、会议组织与管理等课程。

### 师资力量

法律文秘专业连续多年被评为学院优秀教学团队，现有6名专任教师和4名外请律师作为兼职教师。专任教师中，教授1人，副教授3人，讲师2人。100%双师资格，其中兼职律师1名，高级速录师1名。

### 实训条件

校内建有文秘速录实训室，供学生学会使用办公软件、掌握速录技能、写作法律文书、策划会议方案。校外实训期间，学生将进入北京市各级人民法院和检察院、律师事务所、公司等企事业单位进行顶岗实习和毕业实习，提升实践能力，培养职业精神，以顺利适应就业岗位。

### 就业方向

学生毕业后可以进入北京市各级人民法院和检察院担任书记员，进入公司企业担任行政助理、法务助理、办公室文员等，经过专升本考试升入本科院校学习深造，可以自主创业等。

### 优秀毕业生代表

崔莹婕，北京市第四中级人民法院书记员  
张逸涵，执业律师  
魏泽冉，北京鹏凯律师事务所律师助理  
芦萍，北京市方圆公证处公证员



法院系统书记员培养基地



书记员培养基地挂牌仪式



优秀毕业生代表崔莹婕

# 智慧农业工程学院



智慧农业物联网实训室



现代化机房



智能温室实训室

智慧农业工程学院服务首都都市现代农业智慧化发展，开设设施农业与装备、物联网应用技术等6个专业，在校学生共计816名，学生参加高水平竞赛获奖百余项，人才培养成效显著。拥有专任教师46名，教师高级职称占比65.2%，获批北京市专业创新团队1个。建有植物工厂、智能水肥一体化、农业物联网、无人机技术等各类实训场所40余个，入选全国首批“百所数智化标杆实训基地”。

“智慧农业专业群”是北京市特色高水平骨干专业群。入选教育部首批重点领域职业教育专业课程改革试点，示范引领全国专业发展。



## 大数据技术专业（专业代码：530302）

### 专业特色

就业前景广阔，采用校企联合培养和推荐就业模式，就业岗位多，发展空间大，就业薪资高。“项目化”培养，与企业需求紧密结合，课程设计与当前行业技术发展趋势同步，培养学生扎实的就业技能。

### 主干课程

Spark编程、Hadoop生态系统、Linux操作系统、数据分析与挖掘、数据处理、网络爬虫技术、程序设计基础（Python）、数据可视化技术、网页设计与制作、数据库技术、图形图像处理等课程。

### 师资力量

本专业教师均为硕士以上学历，其中有博士后1人。教师均为双师型教师，部分教师来自企业一线，有着丰富的实践经验。

### 实训条件

大数据实训室拥有最新的综合大数据平台，能满足数据采集、存储、清洗、分析以及可视化等相关专业课程的软硬件需求。同时，该实训平台为学生提供了大量真实的企业案例，为学生就业打下坚实基础。

### 就业方向

面向互联网公司、传统IT服务企业，从事大数据项目实施、大数据项目管理、大数据开发、大数据平台运维、大数据分析可视化、数据产品和运营等工作。

面向政府机关和企事业单位，如农业龙头企业、金融业以及信息咨询公司等单位，从事大数据系统运维、大数据开发和大数据项目实施等工作。



校企合作授牌



大数据实训室



教学团队

## 物联网应用技术专业 (专业代码: 510102)

### 专业特色

全国高职院校首批物联网应用技术专业  
中国职教学会/电子学会物联网“特色专业”  
北京市特色高水平专业群建设项目-智慧农业专业群成员专业  
中国机电一体化技术应用协会中国高校产教融合 50 强专业  
工业和信息化部人才交流中心产教融合专业合作建设试点专业



智慧农业物联网实训室

### 主干课程

设备安装与调试、系统部署与测试、系统运行维护、行业应用项目实训、物联网组网技术、嵌入式系统设计、传感网应用开发、物联网软件设计等课程。

### 师资力量

本专业教师共9人，全部为硕士以上学历，高级职称教师占比超过70%，双师型教师比例为100%。70%以上教师由企业一线引进，实践教学经验丰富。教师的教学和科研水平过硬，责任心强，多次获得教学和科研奖励，近几年带领学生获得实际以上技能竞赛奖励69项。



物联网特色专业

### 就业方向

面向软件和信息技术服务业、计算机、通信和其他电子设备制造业，在各类政府机关、企事业单位从事物联网系统设备安装与调试、物联网系统运行管理与维护、物联网系统应用软件开发、物联网项目规划和管理等工作。



课堂教学

### 优秀毕业生代表

张 帅，北京航空材料研究院工作，担任航空材料无损检测工作  
王天瑞，兴唐通信科技有限公司，负责涉密电子产品检测工作  
郭 智，安泰环境工程技术有限公司，负责物联网系统开发  
靳杰臣，武汉虹信技术服务有限责任公司——北京项目部（国家重点高薪技术企业）  
陈 创，北京林业大学在读研究生

## 设施农业与装备专业 (专业代码: 410112)

### 专业特色

国家级特色高水平专业群重要组成专业  
教育部首批重点领域职业教育专业课程改革试点单位  
北京市特高骨干专业群“智慧农业专业群”核心专业  
北京市设施农业与装备专业教学创新团队  
工信部产教融合型专业建设试点专业  
现代学徒制试点专业  
中国农业机械化协会设施农业分会委员单位

### 主干课程

植物与植物生理、现代园艺设施、电气控制与PLC、传感器与检测技术、设施环境监控技术、设施农业生产技术与装备、水肥一体化技术、农业物联网应用技术、设施农业装备运维实训、智能温室控制系统装调实训等课程。

### 师资力量

有专任教师12名,其中北京市青年骨干教师2名,副教授8名,博士3名。获得全国信息化教学设计大赛一等奖,北京市教学能力大赛一等奖,近三年指导学生参加各类技能大赛获得北京市一等奖4项,二等奖2项,三等奖10余项等。

### 实训条件

专业建有连栋教学温室、植物工厂、设施农业生产装备、农业传感器等10多个专业实训室,开设温室环境综合调控,水肥一体机的使用维护,人工光植物工厂运行与维护、蔬菜生产及设备的运行维护等实训项目。

### 就业方向

专业与北京市农林科学院国家农业智能装备工程技术研究中心、北京京鹏环球科技股份有限公司签订订单培养协议,毕业生优先参加选拔,成为他们中的职业精英。

毕业生也可进入首农集团北京三元农业有限公司、北京翠湖农业科技有限公司、城建六公司北京极星农业有限公司、北京华农农业工程技术有限公司、北京中农富通园艺有限公司、中国农业机械化科学研究院等企事业单位,从事设施农业装备的设计与研发、管理与运维、技术支持等工作。

### 优秀毕业生代表

许子越,首农集团北京翠湖农业科技有限公司,品质监控  
于立文,首农集团三元农业有限公司,生产管理  
肖弘畅,国家农业智能装备工程技术研究中心,科研助理  
蔡梦梦,北京农学院硕士研究生在读



现代农业传感器实训室



挑战杯一等奖



学生出国交流



微信: BVCA2015

长阳校区:北京市房山区长阳镇稻田南里5号  
 香山校区:北京市海淀区香山普安店29号  
 清河校区:北京市昌平区回龙观二拨子2号  
 北苑校区:北京市朝阳区北苑路46号院  
 学院网址:[www.bvca.edu.cn](http://www.bvca.edu.cn)  
 咨询电话:89909885/89909890



在线咨询二维码